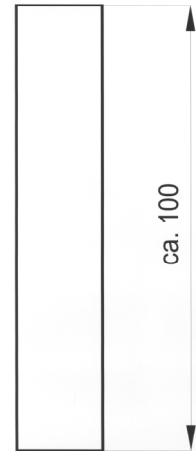


Datumsuhreneinsatz - Elektroden

Pfeilelektrode - eckig

Werkstoff ist E-Kupfer

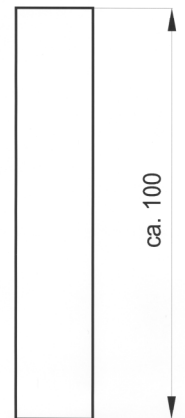
Für Datumsuhr passend	Bestell-Nummern		
	Datumuhr Basismodell	Datumuhr kurz	Datumuhr Primus
5	5/PF/B/E	5/PF/K/E	
6	6/PF/B/E	6/PF/K/E	6/PF/P/E
8	8/PF/B/E	8/PF/K/E	8/PF/P/E
10	10/PF/B/E	10/PF/K/E	10/PF/P/E
12	12/PF/B/E	12/PF/K/E	12/PF/P/E
16	16/PF/B/E	16/PF/K/E	16/PF/P/E



Jahreszahlelektrode - eckig

Werkstoff ist E-Kupfer

Für Datumsuhr passend	Bestell-Nummern		
	Datumuhr Basismodell	Datumuhr kurz	Datumuhr Primus
5	5/XX/B/E	5/XX/K/E	
6	6/XX/B/E	6/XX/K/E	6/XX/P/E
8	8/XX/B/E	8/XX/K/E	8/XX/P/E
10	10/XX/B/E	10/XX/K/E	10/XX/P/E
12	12/XX/B/E	12/XX/K/E	12/XX/P/E
16	16/XX/B/E	16/XX/K/E	16/XX/P/E



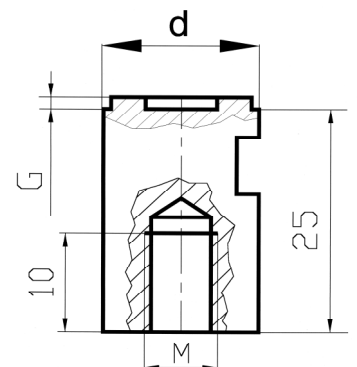
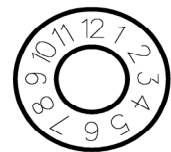
XX steht als Platzhalter für Jahreszahl - z.B. 10/08/B/E

Jahreszahlelektrode für Datumuhr Basismodell Durchm. 10mm mit Angabe von Jahr 08

Datumsuhrengehäuse - Elektroden

Werkstoff ist E-Kupfer

Für Datumsuhr passend	Bestell-Nummern		
	Datumsuhr Basismodell	Datumsuhr kurz	Datumsuhr Primus
5	5/DG/B/TypXX/E	5/DG/K/TypXX/E	
6	6/DG/B/TypXX/E	6/DG/K/Typxx/E	6/DG/P/TypXX/E
8	8/DG/B/TypXX/E	8/DG/K/TypXX/E	8/DG/P/TypXX/E
10	10/DG/B/TypXX/E	10/DG/K/TypXX/E	10/DG/P/TypXX/E
12	12/DG/B/TypXX/E	12/DG/K/TypXX/E	12/DG/P/TypXX/E
16	16/DG/B/TypXX/E	16/DG/K/TypXX/E	16/DG/P/TypXX/E



XX steht als Platzhalter für Datumsuhrentyp - z.B. 10/DG/B/Typ2/E

Jahreszahlenelektrode für Datumsuhr Basismodell Durchm. 10mm Normalausführung mit Typ 2 (Monate 1 - 12)